



# TRACINDO RTLS Platformu




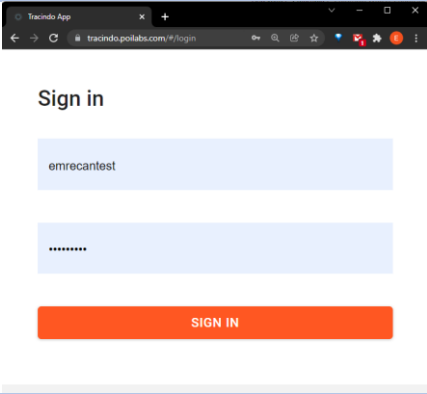
---

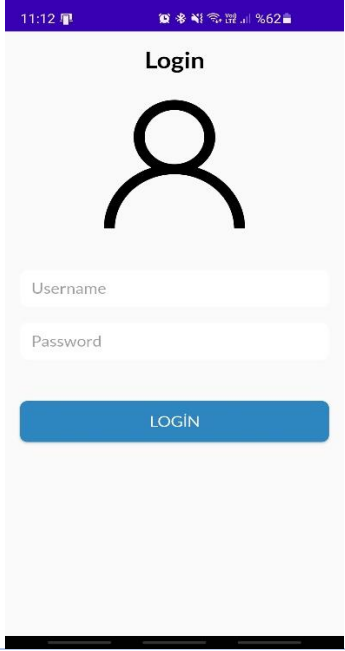
HIZLI KURULUM DOKÜMANI

## 1. Kılavuz Hakkında

Bu kılavuz Bluetooth temelli PoiLabs RTLS sisteminin nasıl kurulduğunu ve kullanıldığını açıklanmaktadır. Gatewaylerin ve taglerin nasıl mobil uygulama üzerinden konfigüre edildiğini ve sistemin nasıl ayağa kaldırıldığını anlatmaktadır. Detaylar ve diğer özellikler için web sitesi üzerinde bulunan kullanım kılavuzuna bakabilirsiniz.

Kurulumu tamamlamak için aşağıda bulunan donanımlar ve yazılımlar gereklidir.

Kutu İçinde			
Adet	Ürün	Görsel	Açıklama
3	Gateway		Etraftaki tagleri tarayan ve bulduğu bu cihazları Wi-Fi üzerinden Tracindo Platformuna gönderen cihazlardır. 5V adaptör ile şebeke gerilimine bağlanması gerekmektedir. Cihazların çalışabilmesi için ortamda geçerli bir Wi-Fi ağı olması gerekmektedir.
4	Tag		İzlenecek ve takibi yapılacak olan ekipmanların veya ürünlerin üzerinde yerleştirilen, bileklik veya kemer tokası seçenekleri ile çalışanların üzerinde taşıyabileceği boyutta olan 2xAA ya da CR2450 pil ile çalışan cihazlardır.
3	Güç Kaynağı		Gatewaylere güç verebilmek için 220VAC elektrik gerilimini 5V DC gerilime çeviren adaptörler.
Gerekli Yazılımlar			
1	Tracindo Platform Giriş		Gateway cihazlarından gelen sinyalleri işleyen konumlandırma yapan, alarmları işleyen, gateway cihazlarının yönetildiği web uygulamasıdır. Kullanıcı giriş bilgilerini PoiLabs Ekibi ile iletişime geçerek elde edebilirsiniz. <a href="https://tracindo.poilabs.com">https://tracindo.poilabs.com</a>

1	Tracindo Mobil Uygulaması		<p>Gatewaylerin ve taglerin kurulumlarının yapıldığı, Tracindo platformuna kaydedildiği ve taglerin takip edilecek ekipmanlara bağlandığı veya koparıldığı uygulamadır. Bu uygulamayı sitemizden indirebilirsiniz.</p>
---	---------------------------	---	--

## 2. Gateway

### 2.1 Gateway kurulumu

Mobil uygulamayı yükleyip giriş yaptıktan sonra ilk adım gatewayin sisteme bağlanması olacaktır. Kutudan çıkan güç adaptörü ile gatewaye güç verdikten sonra aşağıdaki adımları takip etmeniz gerekmektedir.



Güç adaptörünü 220VAC şebeke elektriğine bağlanmalıdır. Elektrik çarpmasına karşı dikkatli olun.




Ortamda aktif bir WiFi bağlantısı olduğundan ve Telefonun bu ağa bağlı olduğundan emin olun.

Gateway detay sayfasında aşağıdaki bilgileri girmek gerekir.

#### SSID Char

- Ortamda bulunan geçerli bir WiFi ağının ismi.
- WPA, WPA2 protokolleri desteklenmektedir

#### PSK Char

- Ortamda bulunan WiFi ağının şifresi
- Eğer WiFi ağında MAC adresi filtreleme var ve şifre gerekmiyorsa şifre alanına "na" yazınız

#### BLE Duration

- Gatewayin beaconları tarama süresidir. Bu aralıkla taranıp platforma gönderilecektir.
- Boş bırakılamaz. 1 – 90 arasında değer girilmesi gerekir.

#### Telemetry Interval

- Gatewayin üzerindeki bu belirtilen aralıkta değerler toplanıp platforma gönderilir
- Boş bırakılamaz. 45 ile 86400 arasında olmalıdır.

#### Tracer Flag

- Beaconların birbirleri ile olan mesafeleri toplar. Platform ve beacon cihazların desteklemesi gerekir.
- Varsayılan olarak kapalı gelmektedir.

#### Scan Flag

- Etraftaki beaconların taranıp taranmayacağını belirtir. RTLS için aktif olması gerekmektedir.
- Varsayılan olarak kapalı gelir, sistemi kullanmak için açmak gerekir.

#### Telemetry Flag

- Gateway üzerindeki sensor verilerini toplanmasını kontrol eder. Platform üzerinde desteklenmesi gerekir.
- Varsayılan olarak kapalı gelmektedir.



5 – 30 sn içerisinde Gateway WiFi ağına ve Poilabs RTLS sistemine bağlanmış olur ve bu durumu cihazın üzerinde bulunan LED ışıklar ile takip edebilirsiniz

## 2.2 Gateway Sisteme Kaydı

Gatewayler başarılı bir şekilde ayarlandıktan sonra Tracindo Web Platformuna giriş yaparak Gatewayleri bağlı buldukları bölgelere eklemek gerekmektedir.

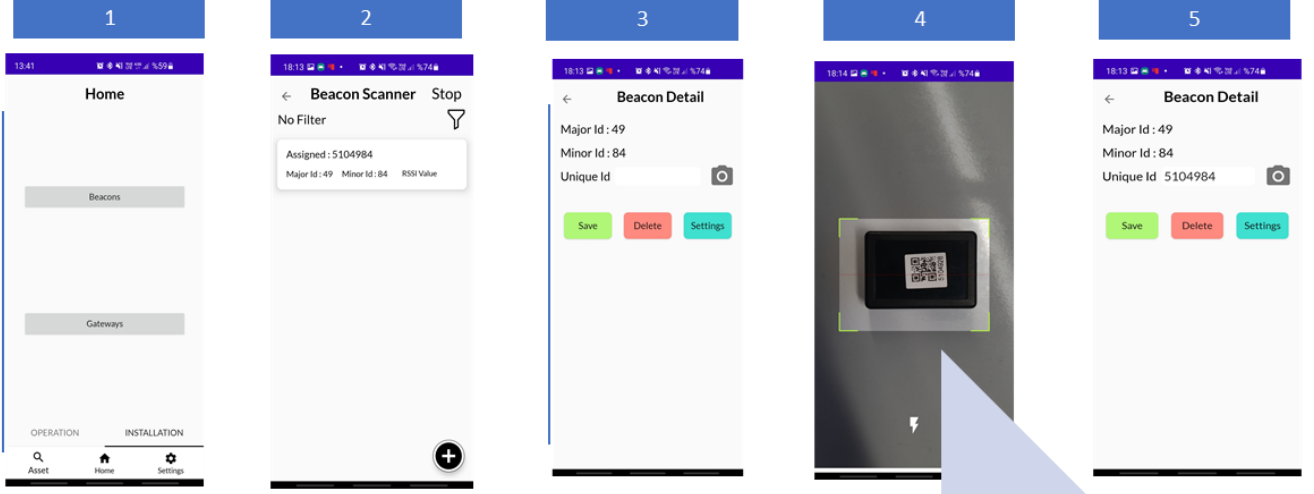
- Kat bilgisi ve katın resmini ekleyin
  - Resimi uygun şekilde düzenleyin
- Bölge sınırlarını belirleyin.
  - Çizim bittiğinde çıkan pop-upı doldurun
- Gatewayi takılan yeri haritada işaretleyin.
  - Pini ekledikten sonra bilgileri doldurun.

The screenshot shows the Tracindo App interface. The main content area displays a list of buildings: ARI 6 Building and Poilabs Office. Below the list is a map view showing a floor plan with colored zones (yellow, blue, red). Three numbered callouts (1, 2, 3) highlight the steps:

- 1**: A pop-up window titled "UPLOAD FLOOR" is shown, with a "SAVE" button and a "CANCEL" button.
- 2**: A pop-up window titled "Add zone" is shown, with a "Name \*" field, a "Color" dropdown menu (set to "red"), and an "ADD ZONE" button.
- 3**: A pop-up window titled "Add gateway" is shown, with a "Device Id \*" dropdown menu (set to "Select..."), an "Rssi Limit \*" field, a "Zone Id \*" dropdown menu (set to "Select..."), and an "ADD GATEWAY" button.

## 3. Beacon Tag

### 3.1 Tagin Sisteme Kaydı



Uygulama üzerinden "INSTALATION" kısmına gelip "Beacons" butonuna tıklayın.

Sisteme kayıtlı olmayan beacons Major-Minor bilgilerine bakarak tıklayın

Detay sayfasında QR kod ile eklemek için kamera ikonuna tıklayın

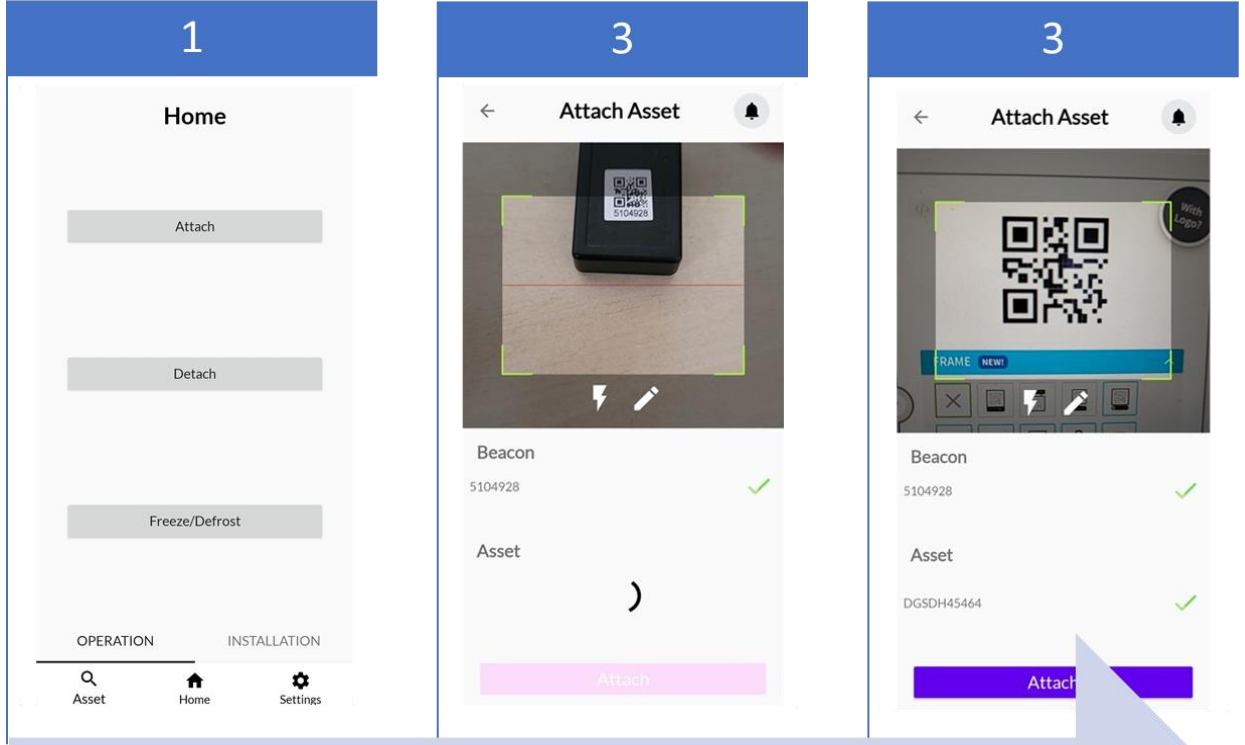
QR Kodu okutun. İhtiyaç olursa telefonun flashını bu ekrandan açabilirsiniz.

QR kod okununca bu sayfaya döner. Save tuşuna basarak beacon sisteme kaydedebilirsiniz.



Telefonunuzun Bluetooth bağlantısının açık olduğuna emin olun.

### 3.2 Tag ile Asset bağlantısının kurulması (Attach)



Uygulama üzerinden "OPERATION" kısmına gelip "Attach" butonuna tıklayın.

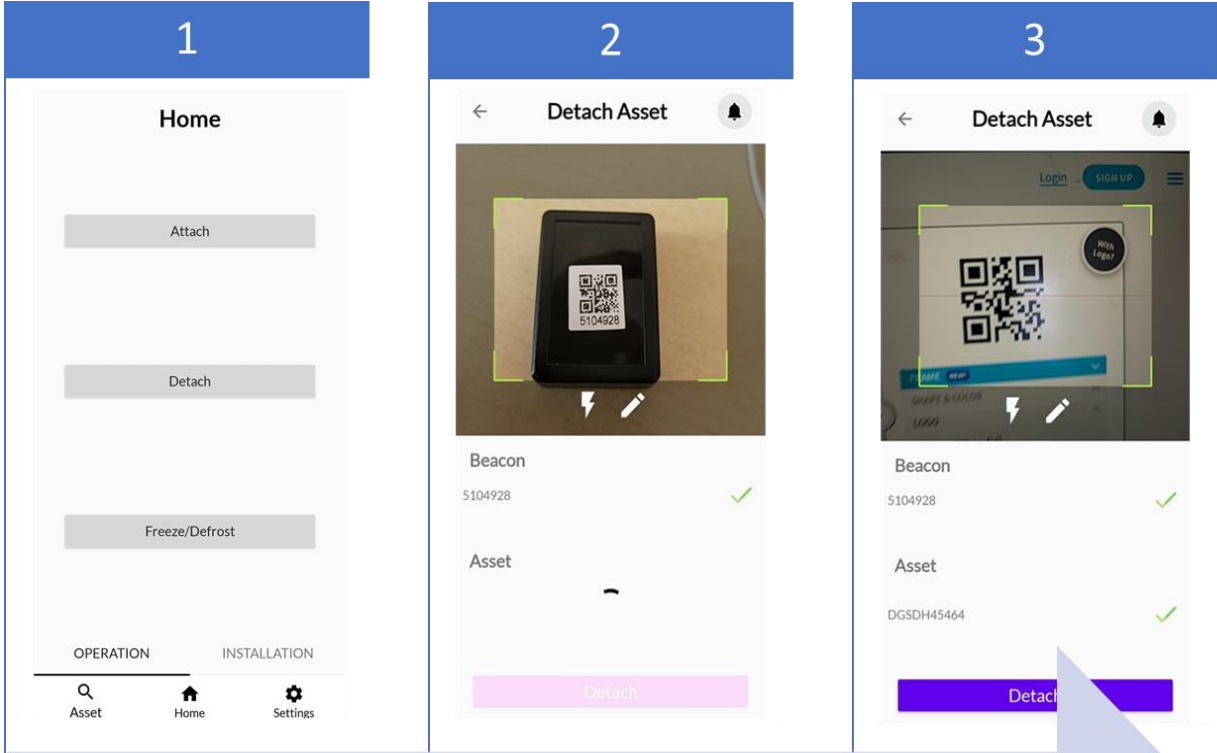
Assete bağlayacağınız beaconun QR Kodunu okutun. ✓ kodun okunduğunu belirtir.

Assetin Barkodunu okutun ya da Kaleme tıklayarak el ile girin. İşlem bittikten sonra Attach botununa basın.



Assetin platforma kayıtlı olması gerekmektedir. Asseti kaydetmek için "Asset Kaydetme" başlığına bakın.

### 3.3 Tag ile Asset'in Birbirinden Ayrılması (Detach)



Uygulama üzerinden "OPERATION" kısmına gelip "Detach" butonuna tıklayın.

Assete koparacağınız beaconun QR Kodunu okutun. ✓ kodun okunduğunu belirtir.

Assetin Barkodunu okutun ya da Kaleme tıklayarak el ile girin. İşlem bittikten sonra Detach butonuna basın.



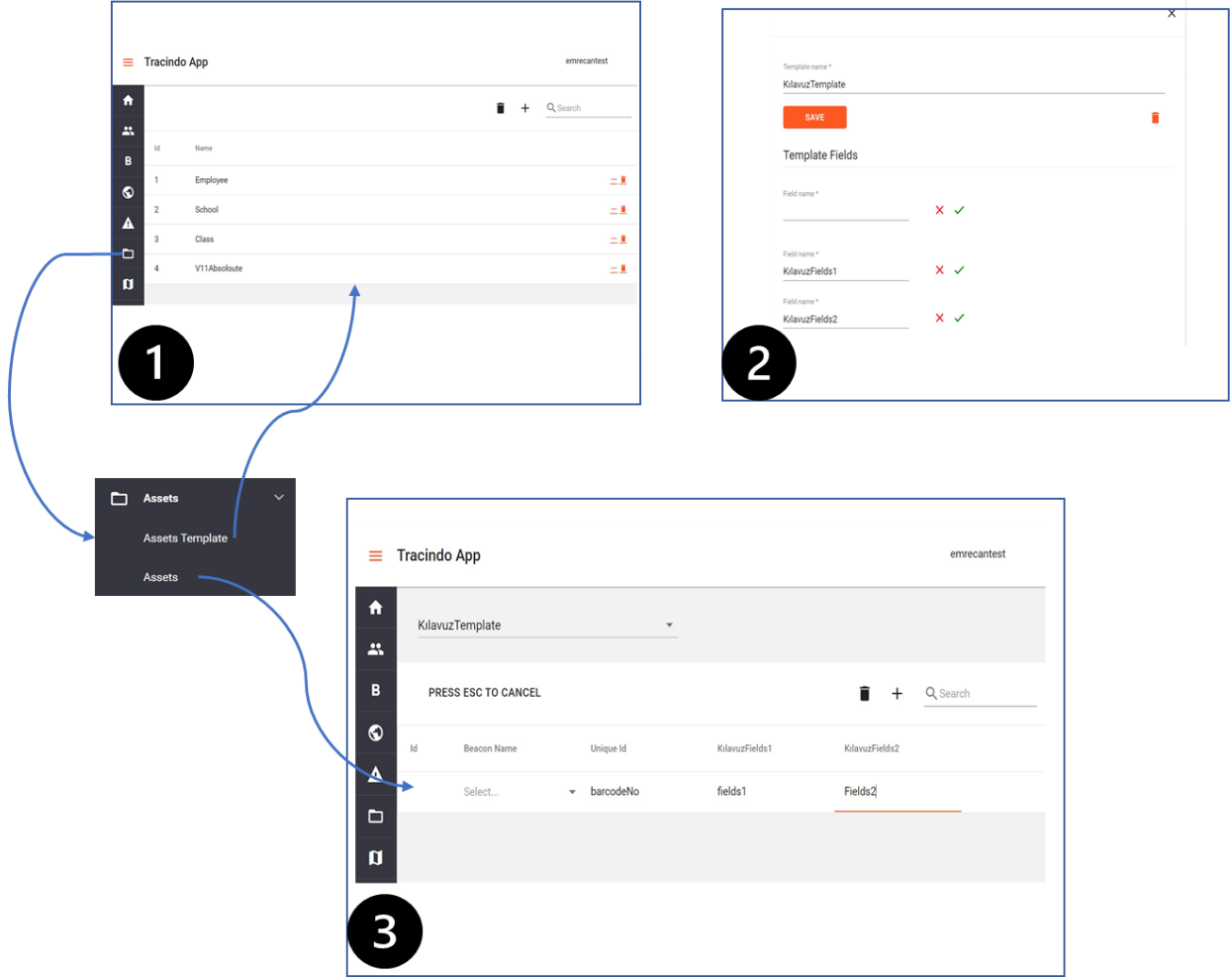
### 3.4 Freeze ve Defreeze işlemleri



Dondurma işlemi Taglerin pil değişimleri veya bakımları sırasında RTLS sisteminin yanlış alarmlar üretmemesi için kullanılır.

## 4. Tracindo Cloud Platformu

### 4.1 Platforma Asset Kaydetme



1 Asset Şablonu oluşturmak için Asset Şablonu Sekmesine gidin.

2 Asset Şablonu ismini girin ve oluşturulan şablona tıklayın. Açılan pop-up penceresinde Şablon alanlarını doldurun.

3 Asset Ekleme için Assets Sekmesine gidin. Bu sayfada bulunan drop-down menuden oluşturduğunuz şablону seçin. Listenin yukarısında bulunan "+" işaretine tıklayın. Gerekli bilgileri girmek için açılan satıra bilgileri girin.

! Assetin UniqueKey parametresi barcode numarası olmalıdır.

i Beacon atamasını bu aşamada boş bırakabilirsiniz. 9